

SISTEMA BALCONERA MEDITERRÁNEA



Sistema de balconera corredera monocarril con fijo y hoja. Presenta carril oculto en la zona fija y una estética recta en marco y hoja.

Gracias a su gran capacidad de acristalamiento de hasta 34 mm. garantiza un elevado grado de insonorización.

La hoja y el marco son perimetrales.

Transmitancia

$U_H (W/m^2K) = 2,4$
para balconera 2,20 x 2,20 m. Una hoja + fijo
vidrio 4/16/4 bajo emisivo $U_{H,V} (W/m^2K) = 1,6$
 $U_{H,m} (W/m^2K) = 5,7$

Zonas de cumplimiento del CTE*

A B C D E
En función de la transmitancia del vidrio*

Categorías alcanzadas en banco de ensayos

Permeabilidad al aire
(UNE-EN 1026:2000): Clase 3

Estanqueidad al agua
(UNE-EN 1027:2000): Clase 8A

Resistencia al viento
(UNE-EN 12211:2000): Clase C4

Ensayo de referencia ventana 1,25 x 1,50m. 1 hoja+fijo

Aislamiento acústico

Máximo acristalamiento: 34 mm.
Máximo aislamiento acústico $R_w = 39$ dBA
Ejemplo de aislamiento acústico según vidrio:

Vidrio	Reducción nivel acústico
6/8/6	$R_w = 28$ dBA
8/10/6	$R_w = 29$ dBA
6/8/5+5	$R_w = 30$ dBA

Cálculos realizados según norma UNE-EN 14351-1:2006

Acabados

Lacado colores (RAL, moteados y rugosos)
Lacado imitación madera
Lacado antibacteriano
Anodizado

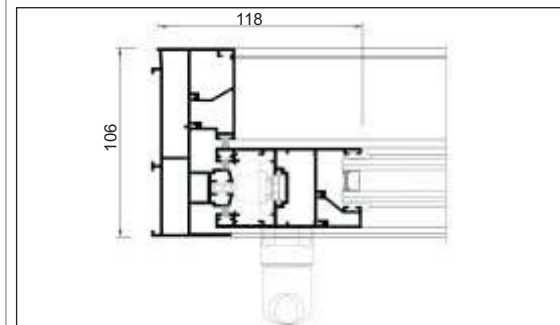
Secciones **Espesor Perfilaría**

Marco 106 mm. Ventana 1,5 mm.
Hoja 45 mm.



Posibilidades de apertura

Corredera monocarril de:
- 1 hoja + 1 fijo
- 2 hojas + 2 fijos



Dimensiones máximas*

Ancho (L) = 4.400 mm.
Alto (H) = 2.600 mm.

* Balconera de 1 hoja + fijo.

Peso máximo / hoja 200 Kg.

Consultar peso y dimensiones máximas para el resto de tipologías

