

SERIE X130

AUTOMATISMO ELECTROMECAÁNICO PARA CIERRES METÁLICOS
ENROLLABLES EQUILIBRADOS



Abre el futuro



• **UN MODELO PARA CADA EXIGENCIA.**

→ Están disponibles diversas versiones, también con electrofreno.

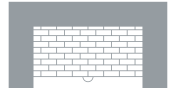
• **TECNOLOGIA INTELIGENTE.**

→ Memorización mecánica de la posición alcanzada para facilitar la regulación de los finales de carrera.

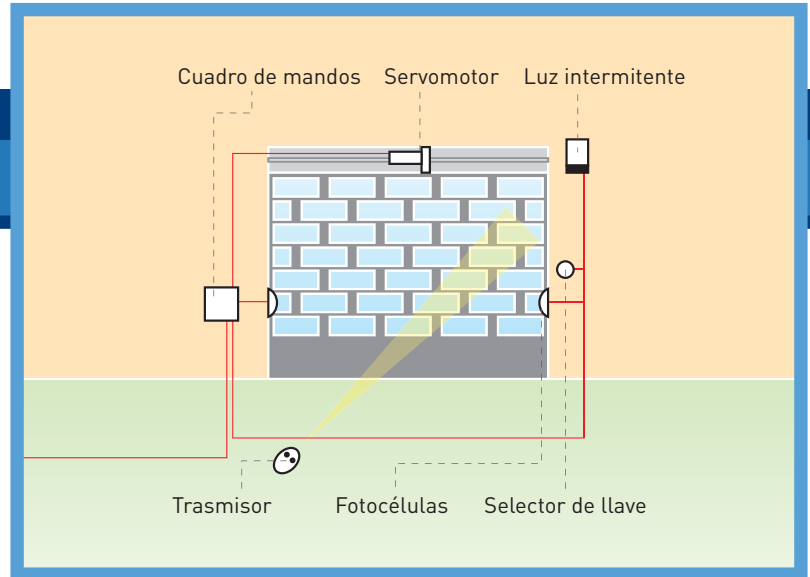
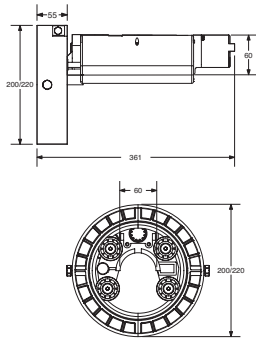
CODIGO	DESCRIPCION	TENSION	CIERRE METALICO	PESO CIERRE METALICO
P910024 00007	X130	230 V	16 m ²	hasta 2000 N (~200 kg)
P910025 00007	X130 EF	230 V	16 m ²	hasta 1800 N (~180 kg)
P910027 00007	X130 PEF	230 V	16 m ²	hasta 2000 N (~200 kg)
P910026 00007	X130 P	230 V	16 m ²	hasta 2200 N (~220 kg)

CARACTERÍSTICAS TÉCNICAS

	X130	X130 EF
UNIDAD DE CONTROL	ELBA	ELBA
SERVOMOTOR REVERSIBLE/IRREVERSIBLE	reversible	irreversible
ALIMENTACIÓN	230 V- ± 10%, 50 Hz monofásica	230 V- ± 10%, 50 Hz monofásica
POTENCIA ABSORBIDA	400 W	410 W
PROTECCIÓN TÉRMICA	integrada	integrada
PAR DE SALIDA	130 Nm	130 Nm
DIÁMETRO POLEA	220 mm	220 mm
DIÁMETRO PALO PORTAMUELLES	60 mm [42 y 48 mm con los adaptadores] [CS opcional]	60 mm [42 y 48 mm con los adaptadores] [CS opcional]
PAR PARA REVERSIBILIDAD (FRENO NO MONTADO O DESBLOQUEADO)	4 Nm	4 Nm
TIPO DE BLOQUEO	-	electrofreno
TIPO DE FIN DE CARRERA	eléctricos, incorporados y regulables	eléctricos, incorporados y regulables
MANIOBRA MANUAL	reversible	con hilo
CONDICIONES ATM. LOCALES	de -10°C a + 50°C	de -10°C a + 50°C
GRADO DE PROTECCIÓN	IP20	IP20
PESO SERVOMOTOR	60 N (~6 kg)	60 N (~6 kg)
DIMENSIONES	véase el plano	véase el plano
	X130 PEF	X130 P
UNIDAD DE CONTROL	ELBA	ELBA
SERVOMOTOR REVERSIBLE/IRREVERSIBLE	irreversible	reversible
ALIMENTACIÓN	230 V- ± 10%, 50 Hz monofásica	230 V- ± 10%, 50 Hz monofásica
POTENCIA ABSORBIDA	425 W	425 W
PROTECCIÓN TÉRMICA	integrada	integrada
PAR DE SALIDA	130 Nm	130 Nm
DIÁMETRO POLEA	200 mm	200 mm
DIÁMETRO PALO PORTAMUELLES	60 mm [42 y 48 mm con los adaptadores] [CS opcional]	60 mm [42 y 48 mm con los adaptadores] [CS opcional]
PAR PARA REVERSIBILIDAD (FRENO NO MONTADO O DESBLOQUEADO)	4 Nm	4 Nm
TIPO DE BLOQUEO	electrofreno	-
TIPO DE FIN DE CARRERA	eléctricos, incorporados y regulables	eléctricos, incorporados y regulables
MANIOBRA MANUAL	con hilo	reversible
CONDICIONES ATM. LOCALES	de -10°C a + 50°C	de -10°C a + 50°C
GRADO DE PROTECCIÓN	IP20	IP20
PESO SERVOMOTOR	60 N (~6 kg)	60 N (~6 kg)
DIMENSIONES	véase el plano	véase el plano



DIMENSIONES



ACCESORIOS



D113716 00002 - ELBA

• Unidad de control adecuada para un motor electromecánico para persianas y/o cierres metálicos de hasta 470

W. • Flexibilidad y facilidad de utilización gracias a las múltiples lógicas de funcionamiento. • Seguridad gracias al receptor integrado con gestión de hasta 64 radiomandos rolling code, provistos de botones separados. • Dotada de entradas separadas para los comandos START, ABRE, CIERRA, STOP, FOTOCÉLULAS, ANEMOMETRO y SENSOR CREPUSCULAR. • Fácil calibración mediante simples dip switches para habilitar las diversas funciones.



D113717 00002 - ELBA BU

• Unidad de control con botón de mando incorporado, adecuada para un motor electromecánico para persianas y/o cierres metálicos de hasta

470 W. • Flexibilidad y facilidad de utilización gracias a las múltiples lógicas de funcionamiento. • Seguridad gracias al receptor integrado con gestión de hasta 64 radiomandos rolling code, provistos de botones separados. • Dotada de entradas separadas para los comandos START, ABRE, CIERRA, STOP, FOTOCÉLULAS, ANEMOMETRO y SENSOR CREPUSCULAR. • Fácil calibración mediante simples dip switches para habilitar las diversas funciones.



D113680 00002 - ALPHA SD

• Cuadro ideal para un motor de hasta 230V/0,5 HP de tipo corredera, batiente, cierre metálico. • Facilidad

de cableado gracias a los tableros de bornes extraíbles. • Seguridad gracias a la función de AUTODIAGNOSTICO con LEDS para la detección de las averías. • Provisto de receptor bicanal integrado, con gestión peatonal, puede gestionar un segundo receptor de acoplamiento con funciones avanzadas. • Programación analógica para los parámetros funcionales y digital para la gestión del sistema radio. • Comodidad de utilización en sistemas anteriores gracias a la total compatibilidad con MIZAR.



P111408 - SCS WIE

Tarjeta para conectar directamente accesorios Wiegand (tipo SELETT0, COMPAS SLIM, etc.) a las unidades de control QSC D MA, LIBRA C MA, LIBRA C MV, LIBRA C LX, VENERE D, LEO D MA, LEO MV, RIGEL 5 y ALTAIR P.



P111376 - SCS 1

Tarjeta conexión serial para QSC D MA, LIBRA C MA, LIBRA C MV, LIBRA C LX, VENERE D, LEO D MA, LEO MV, RIGEL 5 y ALTAIR P.



N733103 00002 - POX-SC

Botonera para dos botones y luz de aviso para la conexión directa cuando el operador es controlado por un cuadro de mandos.



N574005 - SIBOX

Caja fuerte vacía para mecanismo de desbloqueo exterior y botonera de mando. Dimensiones: 179,5x122x92 mm.



N733036 - MOX

Mecanismo de desbloqueo exterior para mod. SIBOX.



N733103 00001 - POX-UP

Botonera para dos botones y luz de aviso para la conexión directa sin cuadro de mandos. Debe insertarse en la caja fuerte mod. SIBOX.



N999298 00002 - EF X

Electrofreno completo para X130 - X130 P.



D211007 - CS 48

Par de adaptadores de reducción para árboles de 48 mm de diámetro.



D211008 - CS 42

Par de adaptadores de reducción para árboles de 42 mm de diámetro.



P121016 - RB

Radiomando de pared de 4 canales Rolling-Code.

Para la composición del equipo y para las condiciones de instalación, es preciso observar las normas vigentes en el país de instalación. los datos citados son indicativos, por tantos, no vinculantes. BFT se reserva la posibilidad de aportar modificaciones sin ningún preaviso.